

Truck / Bus WHEEL BALANCER

WB-VH-200 DSP LX



- Automatic start with wheel guard closure
- Electrical & Mechanical brake system
- Static (Single plane) and Dynamic (Two plane) balancing
- Measurements – Normal and Fine
- Special ALU wheel functions (for Cars)
- Automatic distance input mechanism
- Dimension setting in "inch" / "mm" & Unit conversion in "grams" / "ounces"
- Pneumatic wheel lifter allows to lift truck wheel upto 200 kgs
- Monitor type LED display for digital model & LED Monitor for video model

- *Mise en marche automatique avec capuchon de garde-roue*
- *Système de freinage électrique et mécanique*
- *Équilibrage statique (un seul plan) et dynamique (deux plans)*
- *Mesures – Normal et Excellent*
- *Fonctions spéciales ALU pour les roues (pour les voitures)*
- *Mécanisme de facteur de distance automatique*
- *Réglage de dimension en "pouce" / "mm" et conversion d'unité en "grammes" / "onces"*
- *L'appareil de levage pneumatique de roues permet de soulever une roue de camion pesant jusqu'à 200 kg*
- *Moniteur d'affichage de type LED pour le modèle numérique et moniteur LED pour le modèle vidéo*

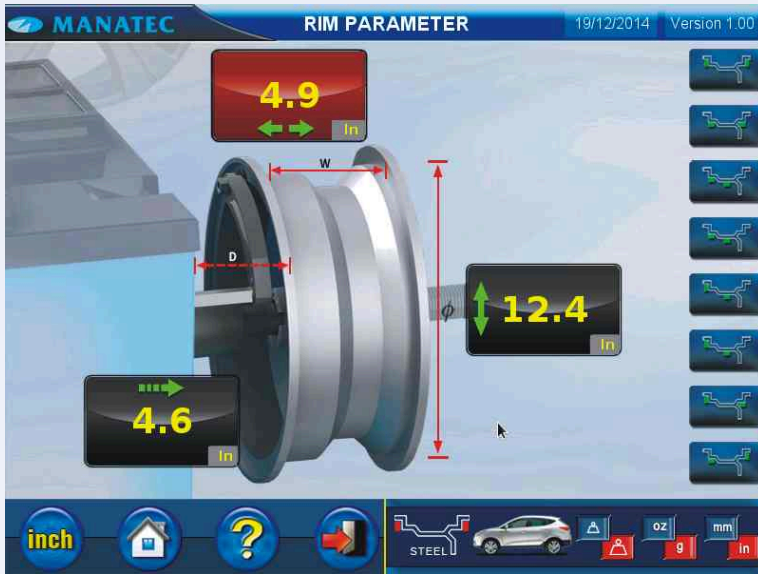
WB-DH-200 DSP



- Arranque automático con guardabarros
- Sistema de frenado eléctrico y mecánico
- Equilibrado estático (plano único) y dinámico (dos planos)
- Mediciones – Normal y Especial
- Funciones ALU de rueda especiales (para coches)
- Mecanismo automático de entrada de datos de distancia
- Parámetros de dimensión en "pulgadas" / "mm" y unidad de conversión en "gramos" / "onzas"
- Elevador de rueda neumática para levantar ruedas de camión de hasta 200 kgs
- Visualización LED tipo monitor para modelo digital y monitor LED para modelo vídeo



MANATEC™
Partners in Progress



Touch Less Data Input

Wheel parameter entry & rim selection by wheel rotation.
Entrée du paramètre de la roue et sélection de la jante par rotation de la roue.

Entrada de parámetro de rueda y selección de llanta mediante rotación de rueda.

Alu Function

7 types of ALU function
7 Types de fonction ALU
 7 Tipos de función ALU

Live Status Bar

Display of selected wheel parameters
Affichage des paramètres sélectionnés de roue
 Visualización de los parámetros de rueda seleccionados

Data Restoration



Calibration data can be restored
Les données d'étalonnage peuvent être rétablies
 Los datos de calibración se pueden recuperar

Calibration



Easy step by step self calibration
Mode pas-à-pas d'étalonnage automatique
 Auto calibración fácil realizada paso a paso

Technical Specifications / Descriptions techniques / Especificaciones técnicas

| | | | |
|---------------------------------|---|--|-----------------------------------|
| Maximum wheel weight | <i>Poids maximum de la roue</i> | Máximo peso de rueda | 200kg |
| Maximum wheel diameter | <i>Diamètre maximum de la roue</i> | Máximo diámetro de rueda | 50" (1270mm) |
| Maximum wheel width | <i>Largeur maximum de la roue</i> | Máximo ancho de rueda | 21" (533mm) |
| Rim diameter | <i>Diamètre de jante</i> | Diámetro de la llanta | 10" to 26" (254mm to 660mm) |
| Rim width | <i>Largeur de jante</i> | Ancho de la llanta | 1.5" to 20" (38mm to 508mm) |
| Accuracy (Cars / Trucks) | <i>Exactitude (voitures / camions)</i> | Precisión (coches / camiones) | 1 gm (Cars) / 10 gms (Trucks) |
| Position accuracy | <i>Exactitude de la position</i> | Precisión en la posición | ± 1° |
| Balancing speed (Cars / Trucks) | <i>Vitesse de régime (voitures / camions)</i> | Velocidad de equilibrado (coches / camiones) | 200 RPM (Cars) / 100 RPM (Trucks) |
| Air supply requirement | <i>Exigence de débit d'air</i> | Requisito de suministro de aire | 6 – 8 bar |
| Motor power | <i>Puissance du moteur</i> | Potencia del motor | 0.55kw |
| Power supply | <i>Alimentation</i> | Suministro de potencia | 400 / 220 V AC, 3Ph, 50 / 60Hz |
| Power | <i>Puissance</i> | Potencia | 750W (Digital) / 900W (Video) |

Standard Accessories / Accessoires standards / Accesorios estándar

| | | | |
|--|--|--|---|
|  <p>Mobile pneumatic wheel lift <i>Lève-roues pneumatique sur roulettes</i> Elevador de rueda neumática móvil</p> |  <p>Wheel guard <i>Garde-roue</i> Guardabarros</p> |  <p>Width caliper (3"~20") <i>Largeur de l'étrier (3"~20")</i> Ancho pinza de frenos (3"~20")</p> | <p>Net Weight / Poids net / Peso neto - 260 Kgs Gross Weight/ Poids brut / Peso bruto - 353 Kgs</p> <p>20 feet container / <i>Conteneur de 6 mètres / contenedor de 20 pies: 16 Balancers</i></p> <p>40 feet container / <i>Conteneur de 12 mètres / contenedor de 40 pies: 36 Balancers</i></p> |
|  <p>Weight plier <i>Poids de la pince</i> Alicates para pesas de equilibrado de rueda</p> |  <p>Lock nut assembly <i>Montage de l'écrou freiné</i> Ensamblado de contratuerca</p> |  <p>Universal flange kit <i>Ensemble de brides universel</i> Juego de brida universal</p> | |

Optional Accessories / Accessoires en option / Accesorios opcionales

| | | | |
|---|--|---|---|
|  Car Kit | | | |
|  <p>Wheel seating cones <i>Cônes d'appui de roue</i> Conos de asiento de rueda</p> |  <p>Quick change lock nut <i>Dispositif de changement rapide d'écrou freiné</i> Contratuerca de cambio rápido</p> |  <p>Weight fixing gauge <i>Jauge de fixation de limites en poids</i> Calibrador para determinación de peso</p> |  <p>Sticker weight remover <i>Décolleur-démonte poids</i> Herramienta para extraer pesas</p> |



C-22 & 23, Industrial Estate, Thattanchavady,
 Pondicherry - 605 009. INDIA.

Ph : +91 413 2232900

Fax : +91 413 2232938

Email : exports@manatec.in

website : www.manatec.in

